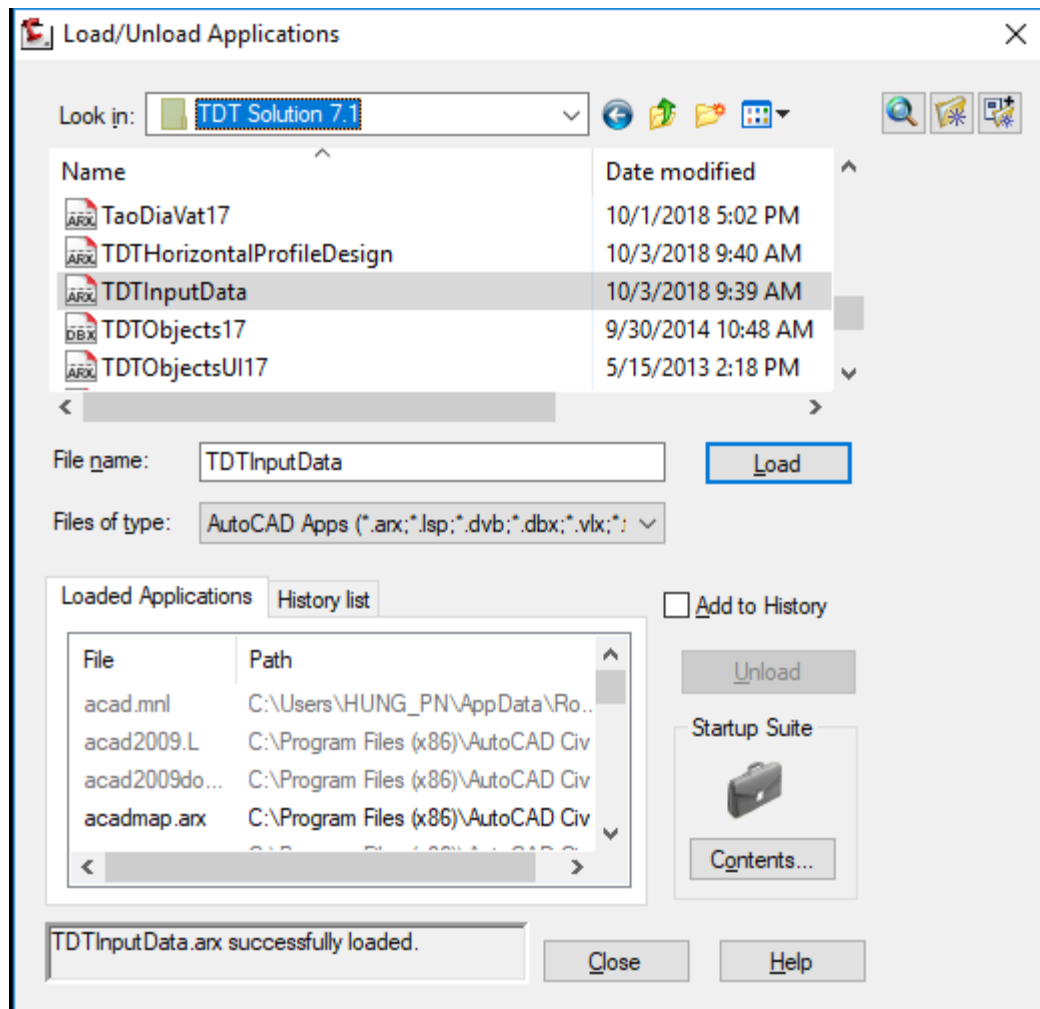


## HƯỚNG DẪN SỬ DỤNG LỆNH NHẬP TUYẾN

### TRƯỜNG HỢP KHÔNG DÙNG KHÓA PHẦN MỀM TDT SOLUTION 7.1

1. Chạy phần mềm AutoCAD 2007, 2008, 2009.
2. Load file : TDTInputData.arx
  - Gọi lệnh AP :



- Tìm đến file: TDTInputData.arx trong thư mục làm việc của PM TDT Solution 7.1 : C:\Program File (hoặc Program File(x86)) \TDT Solution 7.1\ TDTInputData.arx.
  - Chọn : Load ---> Chọn Close.
    - ❖ Nếu chưa cài đặt TDT Solution 7.1 ---> Vào địa chỉ : [tdttech.com.vn](http://tdttech.com.vn) để tải về bộ cài đặt rồi tiến hành cài đặt.
3. Gọi lệnh NT để thao tác lệnh “nhập số liệu tuyến”.